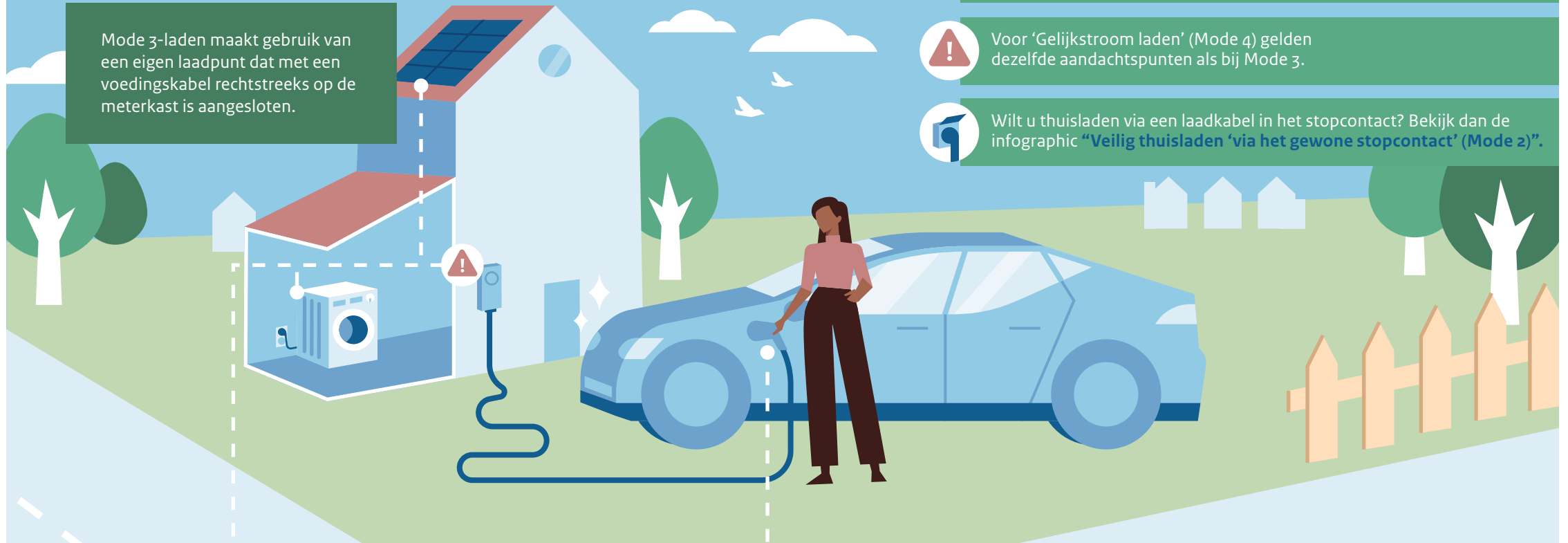


Veilig thuisladen 'via een eigen laadpunt aan huis' (Mode 3)

Laadt u uw elektrische auto thuis of bij uw woning op en verbruikt u daarbij elektriciteit uit uw eigen meterkast? Dit noemen we thuisladen. De veiligste manier is via een officieel eigen laadpunt aan huis. Dit noemen we mode-3-laden (of mode-4-laden bij een laadpunt met gelijkstroom).

Mode 3-laden maakt gebruik van een eigen laadpunt dat met een voedingskabel rechtstreeks op de meterkast is aangesloten.



Mode 3-laden wordt geadviseerd als meest veilige en snelle optie voor thuisladen. Pas Mode 2-laden alleen toe als Mode 3 niet mogelijk is.



Voor 'Gelijkstroom laden' (Mode 4) gelden dezelfde aandachtspunten als bij Mode 3.



Wilt u thuisladen via een laadkabel in het stopcontact? Bekijk dan de infographic "**Veilig thuisladen 'via het gewone stopcontact' (Mode 2)**".

Installatie



Het laadpunt is met een eigen voedingskabel direct aangesloten op de meterkast.



Maak voor de installatie gebruik van een erkende installateur.



Sluit bij een combinatie met zonnepanelen het laadpunt op dezelfde fase aan als de omvormer.



Overweeg 'local load balancing' om de laadsnelheid af te stemmen op de capaciteit van de netaansluiting.

Laden



Afhankelijk van de netaansluiting en de auto (on-board charger) is de maximale stroomsterkte 16A of 32A en het laadvermogen 3,7 tot 22 kW.